

MAÎTRE D'OUVRAGE:

M. et Mme Dupont
25 rue de la mairie
37550 Saint Avertin

Construction d'un bâtiment d'habitation

DOSSIER TECHNIQUE

EXTRAIT DU CAHIER DES CLAUSES TECHNIQUES PARTICULIERES (CCTP)

Dossier de plan: Implantation, sous-sol, rez-de-chaussée, toiture
Coupe A-A, Coupe B-B
Carnet de détails: détail A, détail B

Extrait du descriptif des lots:

N° 3 Etanchéité
N°4 Isolation par l'extérieur

Les candidats doivent rendre l'intégralité des documents à l'issue de la composition

Maître d'œuvre: M. Jean Faitout Architecte
15bis boulevard Jean Jaurès
37000 Tours

Contrôleur Technique: Contrôle Tout
19 rue du docteur Fournier
37000 Tours

Coordonnateur SPS: BCS (Bureau Contrôle et Sécurité)
27 rue de la forêt
37100 Tours Nord

CAP ETANCHEUR DU BTP

DOSSIER TECHNIQUE	Session 2010	Durée : 3h00	Coef : 4
Epreuve EP1 : Analyse d'une situation professionnelle			Page : 1/14

Extrait du descriptif des lots :

N° 3 Etanchéité

N° 4 Isolation par l'extérieure

CAP ETANCHEUR DU BTP			
DOSSIER TECHNIQUE	Session 2010	Durée : 3h00	Coef : 4
Epreuve EP1 : Analyse d'une situation professionnelle			Page : 2/14

Lot N° 3 ETANCHEITE

Extraits du descriptif

3-1. Etendue des travaux, réglementations, normes.(extrait)

Documents de référence contractuels

Les ouvrages du présent lot devront répondre à l'ensemble des prescriptions spécifiques des documents techniques qui leurs sont applicables. Les entrepreneurs se référeront donc, pour les ouvrages cités, aux normes DTU, règlements de construction, ainsi qu'aux diverses circulaires, réglementations, même locales le cas échéant, et toutes normes Françaises en vigueur à la date du DCE, ainsi qu'aux Règles Professionnelles et Avis Techniques en vigueur.

3-2. Description des ouvrages à réaliser.

Terrasse végétalisée. (Localisation toiture au R+1)

Sur élément porteur en béton à pente nulle, ne comportant pas d'élément chauffant, préparé par le lot N°2 Gros œuvre, et réceptionné par le présent lot, fourniture et pose des ouvrages d'étanchéité conformes à un Avis technique ou à un Cahier des Charges visé favorablement par un Contrôleur Technique, comprenant :

- Un écran pare vapeur de type courant et une équerre de pare vapeur.
- Une isolation thermique en panneaux rigides de mousse de polyuréthane ayant une résistance thermique $R=3,5\text{m}^2\text{K/W}$. Les panneaux seront collés au pare vapeur.
- Un revêtement de type bicouche jardin soudable, sur un écran d'indépendance, comprenant une première couche soudée aux joints et une deuxième couche jardin autoprotégée soudée à plein.
- Relevé d'étanchéité comprenant une première couche et une deuxième couche jardin autoprotégée.
- Protection de l'étanchéité par une zone stérile en gravillon épaisseur 4cm sur 0,40m au pourtour de la terrasse et de toutes les émergences. En partie centrale pose d'un complexe végétalisé comprenant : Un dispositif drainant rétenteur d'eau, une couche filtrante, un substrat épaisseur 4cm et une couche de végétation sous forme de tapis précultivé.
- Entrée d'eaux pluviales en plomb y compris boîtes pare graviers ajourées, emplacement selon plan de toiture.
- Fourniture et pose d'une bande pare gravier séparant la zone stérile de la zone végétalisée.

CAP ETANCHEUR DU BTP			
DOSSIER TECHNIQUE	Session 2010	Durée : 3h00	Coef : 4
Epreuve EP1 : Analyse d'une situation professionnelle			Page : 3/14

Terrasse accessible (Localisation toiture au-dessus de la lingerie)

Sur élément porteur béton à pente nulle ne comportant pas d'élément chauffant préparé par le lot N° 2 Gros œuvre, et réceptionné par le présent lot, fourniture et pose des ouvrages d'étanchéité conformes à un Avis technique visé favorablement pour cet emploi comprenant:

- Un écran pare vapeur de type courant et une équerre de pare vapeur.
- Une isolation thermique en panneaux rigides de mousse de polyuréthane ayant une résistance thermique $R= 3,5\text{m}^2\text{K/W}$. Les panneaux seront collés au pare vapeur.
- Un revêtement de type bicouche soudable sur un écran d'indépendance comprenant une première couche soudée aux joints et une deuxième couche soudée à plein.
- Relevé d'étanchéité comprenant une isolation thermique de 60mm d'épaisseur en perlite fibrée contre les parois du bâtiment, une équerre de renfort et un relevé auto protégé aluminium (Relevé sous engravure prévu au lot N°2, ou sous bavette métallique prévue au lot N°4 Isolation par l'extérieur)
- Protection de l'étanchéité par dalles en béton structurées teinte sable 50x50 posées sur plots préfabriqués. Le dallage fini sera horizontal.

Lot N° 4 Isolation par l'extérieur. (extrait)

Sur la totalité des façades préparées par le lot N°2 Gros œuvre, et réceptionnées par le présent lot, fourniture et pose d'une isolation par l'extérieur comprenant :

- Une isolation thermique en panneaux de polystyrène de 150mm d'épaisseur collés et fixés mécaniquement au support
- Un enduit au mortier hydraulique de 15mm d'épaisseur finition grattée

CAP ETANCHEUR DU BTP			
DOSSIER TECHNIQUE	Session 2010	Durée : 3h00	Coef : 4
Epreuve EP1 : Analyse d'une situation professionnelle			Page : 4/14

MAÎTRE D'OUVRAGE:

M. et Mme Dupont
25 rue de la mairie
37550 Saint Avertin

Construction d'un bâtiment d'habitation

Maître d'œuvre: M. Jean Faitout Architecte
15bis boulevard Jean Jaurès
37000 Tours

Contrôleur Technique: Contrôle Tout
19 rue du docteur Fournier
37000 Tours

Coordonnateur SPS: BCS (Bureau Contrôle et Sécurité)
27 rue de la forêt
37100 Tours nord

CARNET DE DETAILS.

Détail A
Détail B

CAP ETANCHEUR DU BTP

DOSSIER TECHNIQUE

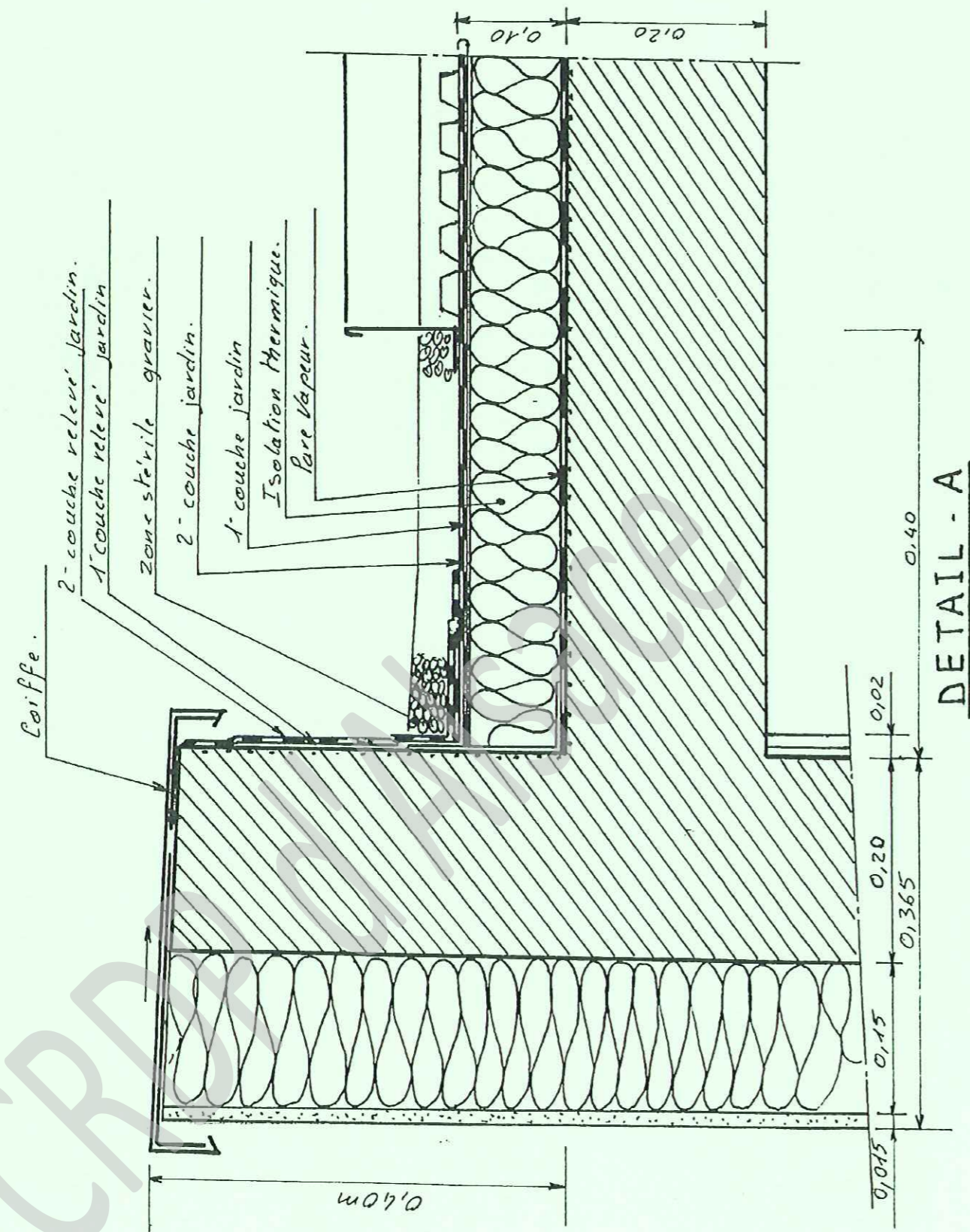
Session 2010

Durée : 3h00

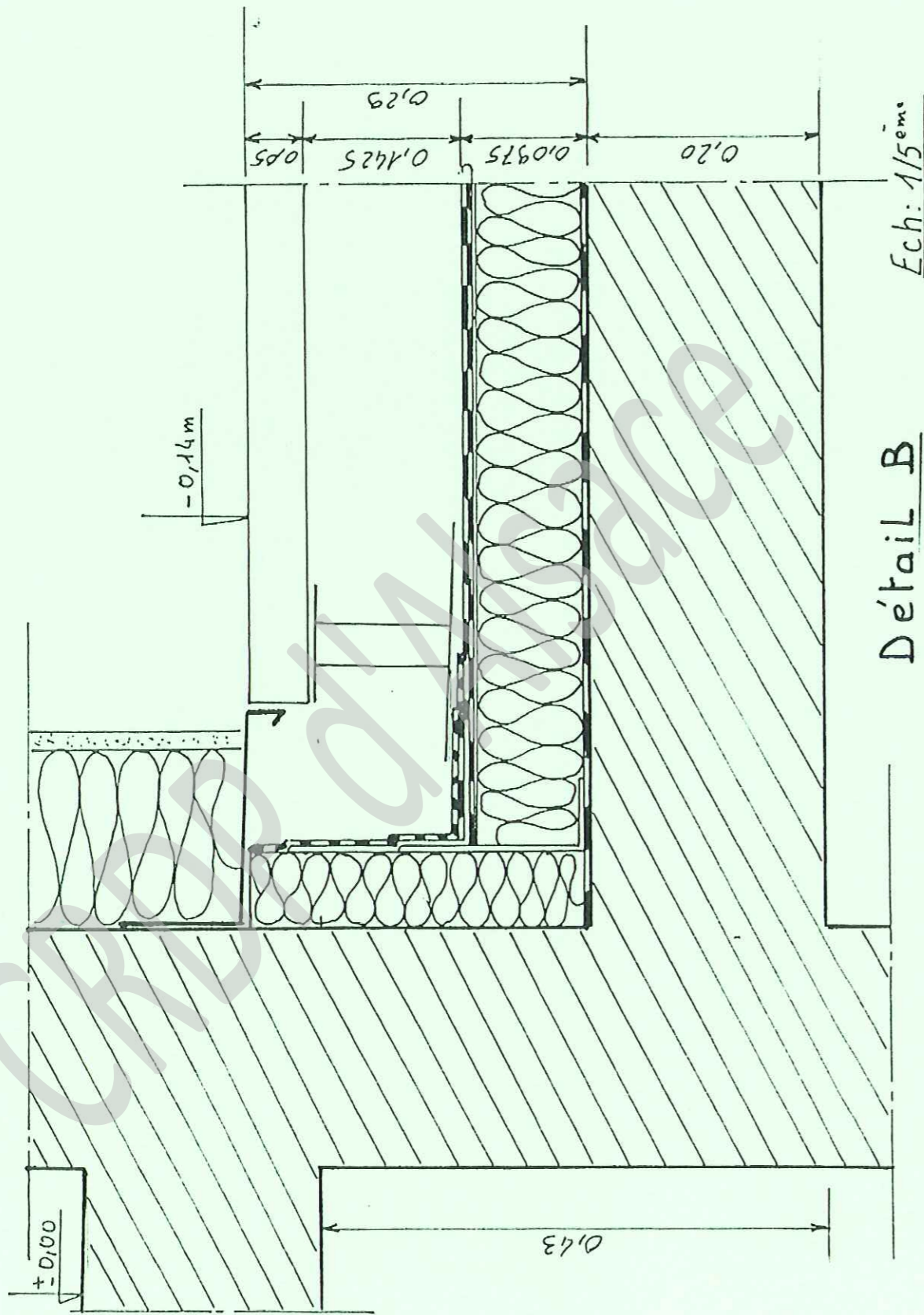
Coef : 4

Epreuve EP1 : Analyse d'une situation professionnelle

Page : 5/14



CAP ETANCHEUR DU BTP			
DOSSIER TECHNIQUE	Session 2010	Durée : 3h00	Coef : 4
Epreuve EP1 : Analyse d'une situation professionnelle			Page : 6/14



CAP ETANCHEUR DU BTP			
DOSSIER TECHNIQUE	Session 2010	Durée : 3h00	Coef : 4
Epreuve EP1 : Analyse d'une situation professionnelle			Page : 7/14

CAP ETANCHEUR DU BTP

SESSION JUIN 2010

EP1 : Analyse d'une situation professionnelle

DOSSIER DE PLANS

CRDP d'Alsace



33.40 m

15.00 m

7.40 m

25.00 m

10.00 m

1.50

1.30

3.00

EP

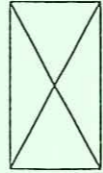
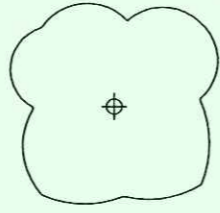
EP

EU

Allée en asphalte noir

Allée en asphalte noir

Piscine



AEP

EU

EP

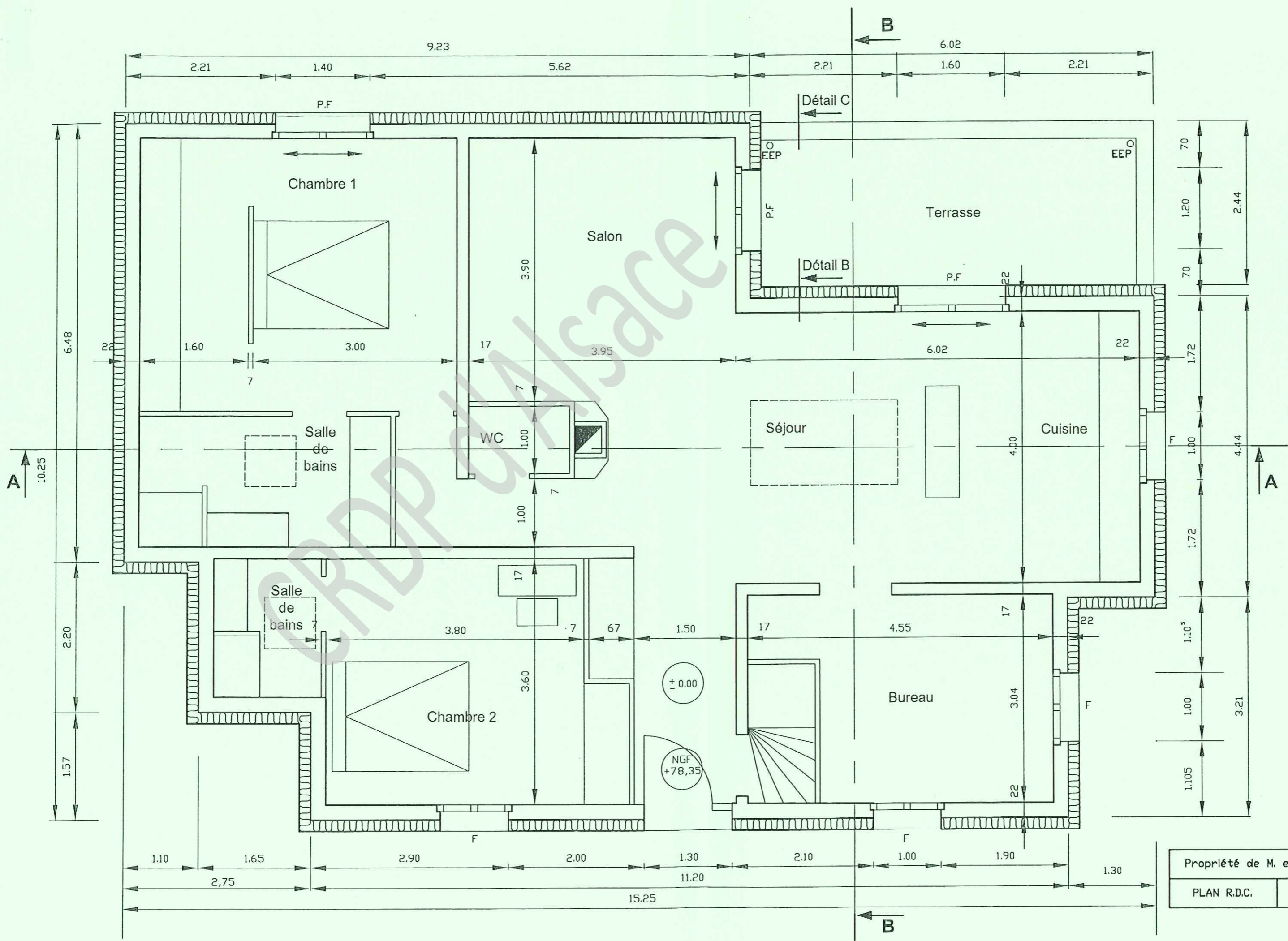
GDF

EDF

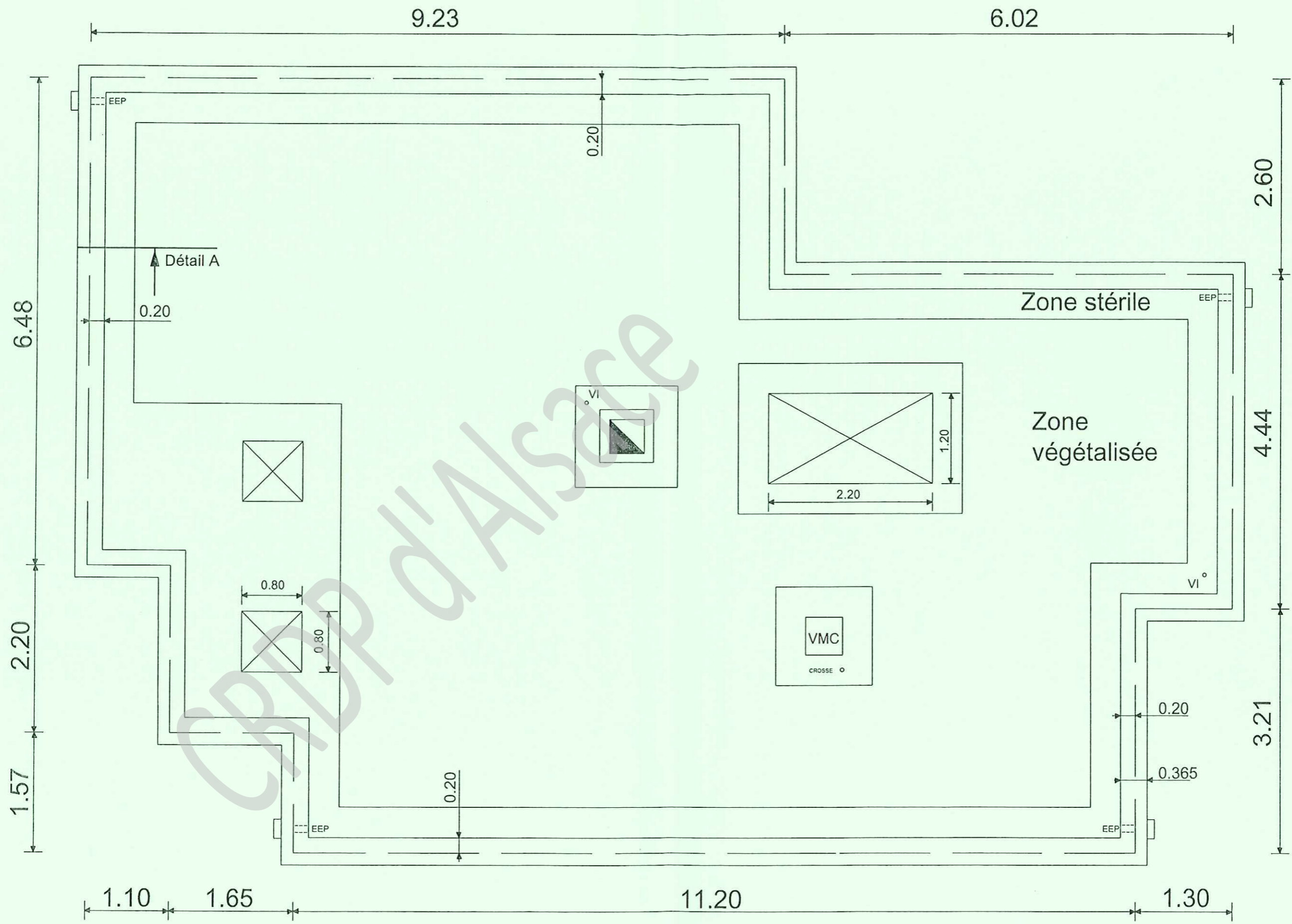
PTT

Propriété M.Mme Dupont
Construction d'un Bâtiment D'habitation

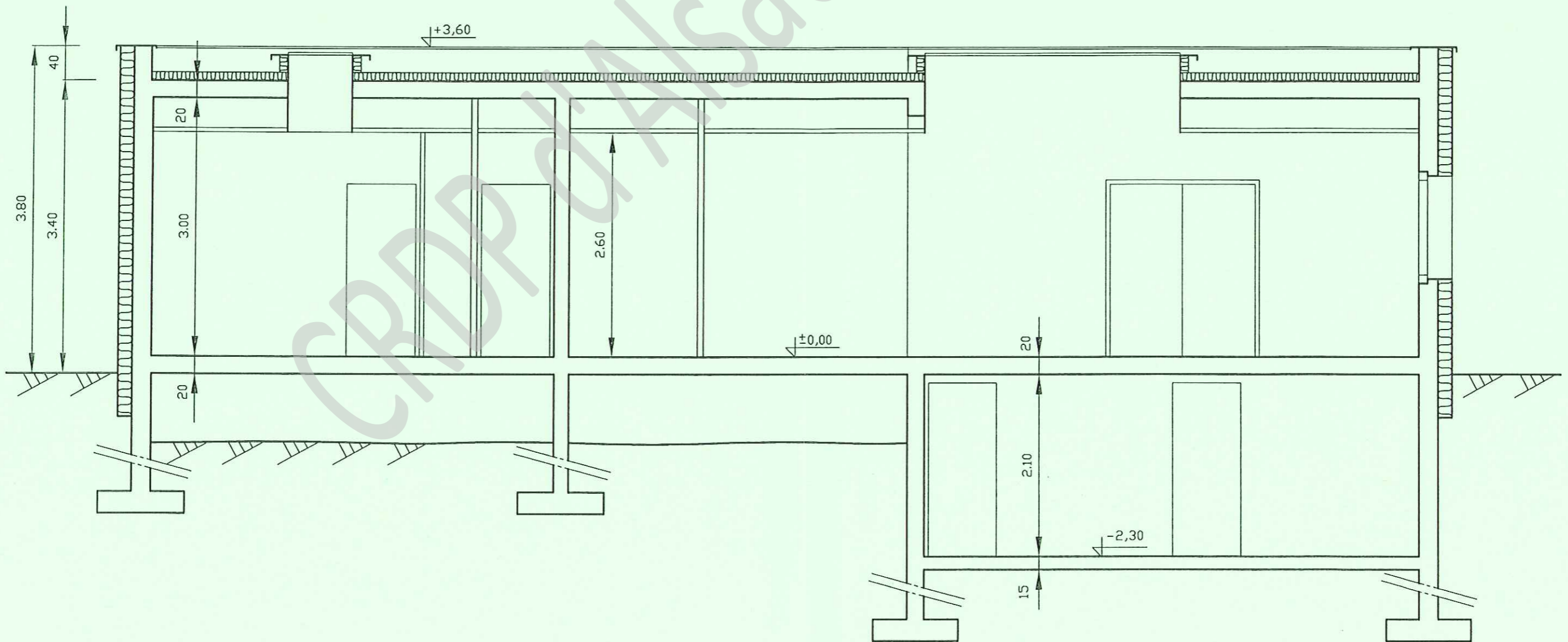
Plan d'implantation
Ech : 1/100



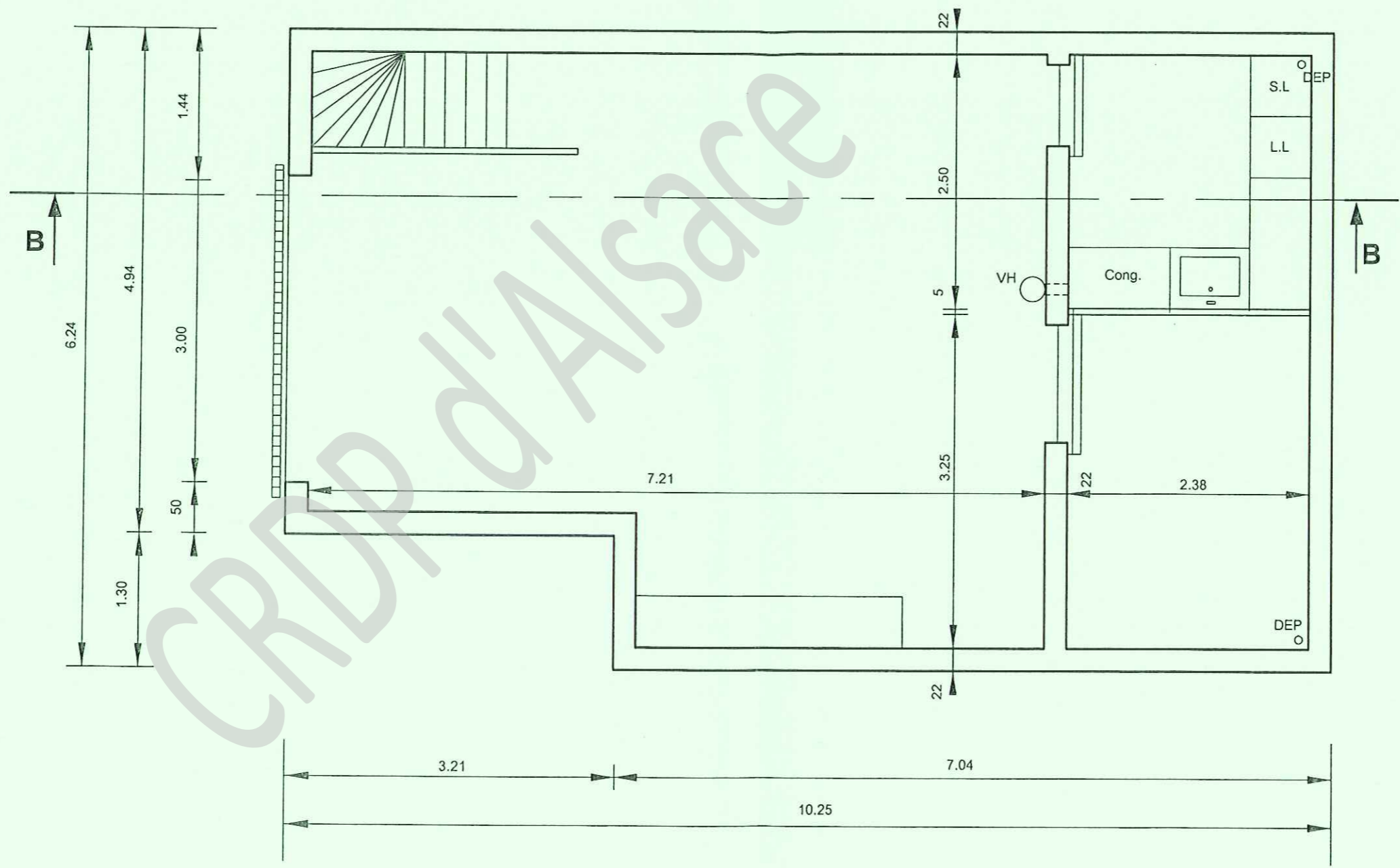
Propriété de M. et Mme Dupont	
PLAN R.D.C.	Ech 2 cm/m



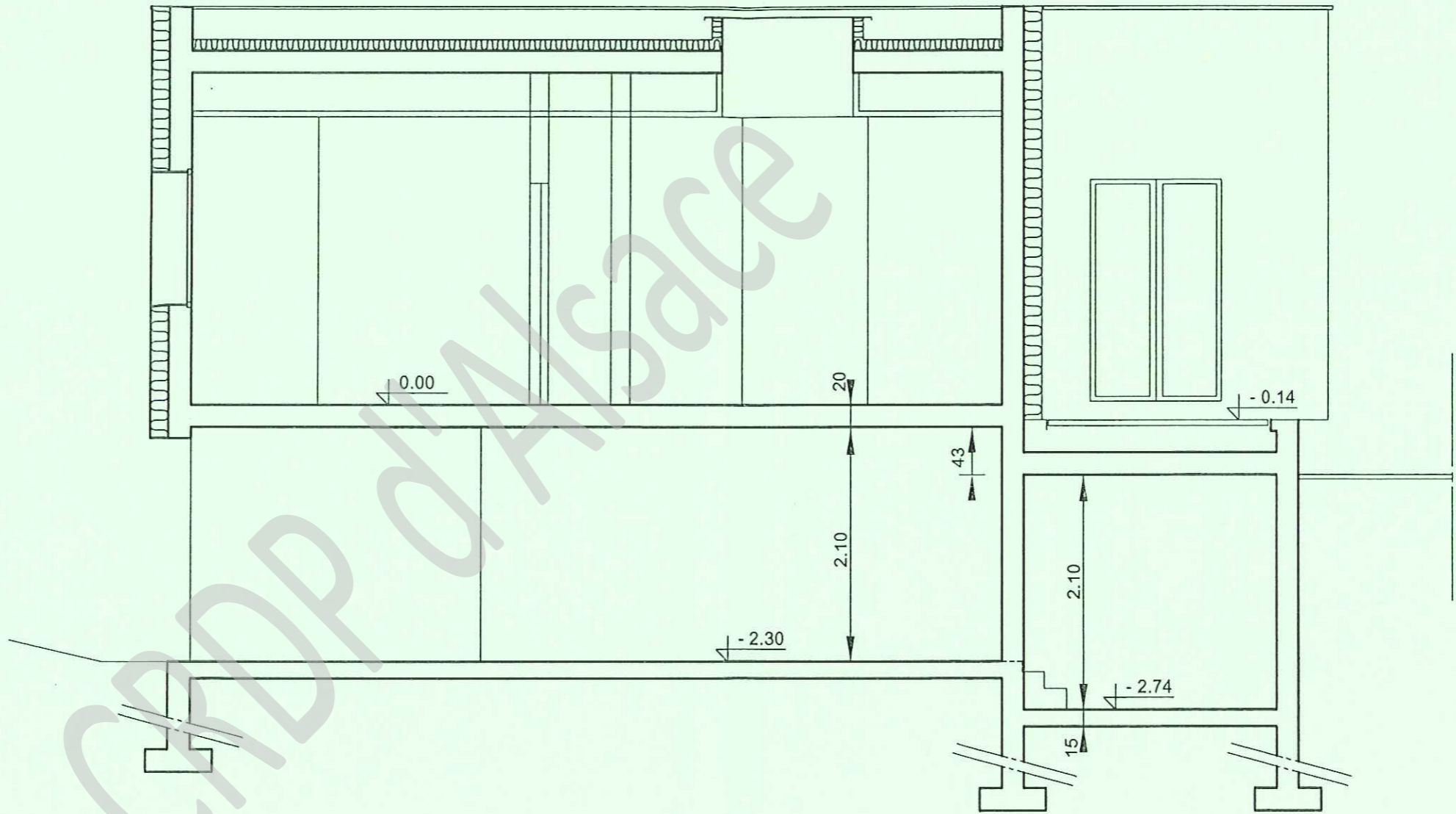
Propriété M.Mme Dupont	Plan Toiture
Construction d'un Bâtiment D'habitation	Ech : 2cm/m



Propriété de M. et Mme Dupont	
COUPE AA	Ech 2 cm/m



Propriété de M. et Mme Dupont	
PLAN SOUS-SOL	Ech 2 cm/m



Propriété de M. et Mme Dupont	
COUPE BB	Ech 2 cm/m